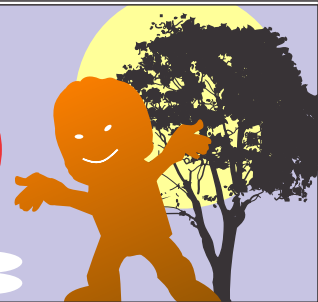


Jornal do Bilu

Busquem Conhecimento



Ano 2011 - nº 2 - Distribuição Gratuita - www.biluoetbrasileiro.com.br

Desintegração / tele transporte na TV brasileira

Agora o ET de Corquinho começa ser alvo da ciência internacional. (pag. 2)



Super Rápidas

Sol: Nasce 2 dias antes na Groelândia. O Sol vem mudando de posição todos os dias, verifique.

Animais: Sol rompe magnetosfera e causa morte de milhares de aves e toneladas de peixes em todo mundo.

Proteína: Consumo de carne ajuda na prevenção de doenças, geradas pelos raios do espaço.

Clima: cada vez mais confuso e cientistas ainda não conseguem decifrar as ondas de frio intenso nos EUA e Europa.

PPP: Pesquisadores do Projeto Portal estão desvendando o que ocorre no Brasil e no mundo. Procure na internet www.projetoportal.org.br, site que revela as últimas notícias.



África é dividida por vulcões, a mídia não divulga

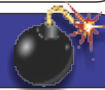
O continente africano, está sendo dividido devido à intensa atividade de vulcões intra-oceânicos. (pag.3)

Manteiga X Margarina

Qual é a diferença entre margarina e manteiga? Ambas têm a mesma quantidade de calorias, mas.. (pag. 2)

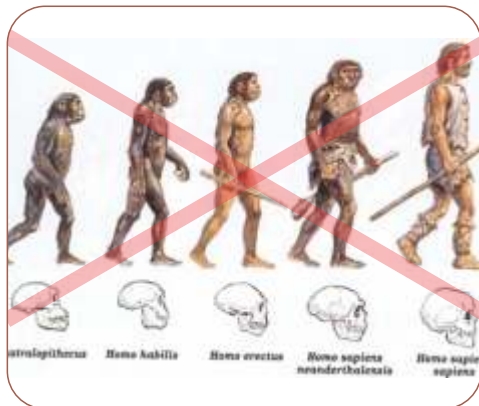


Você sabia?



11 de Set: Vídeos comprovam que o atentado nas torres gêmeas foi feito com explosivos dentro dos prédios.

FEMA: Órgão Federal Americano faz compras de milhões de cobertores, alimentos e caixões nos EUA, propósito seria uma possível catástrofe que irá ocorrer em breve.



Em Busca do Elo Perdido

Apesar dessa teoria ser difundida, existe uma linha de cientistas que questiona sua autenticidade. (pag.3)

GANHE 1
BRINDE GRÁTIS
E CONCORRA
A 1 VIAGEM

Brinde
Grátis
pag.4

Desintegração ou teletransporte na TV brasileira

Enquanto no Brasil as televisões e a mídia costumam desacreditar o Projeto Portal e as aparições do ET Bilu na Fazenda Projeto Portal, em Corguinho (MS), no exterior os pesquisadores do Projeto Portal são considerados um grupo de pesquisa sério, constatando que a aparição de Bilu em um programa da Band TV foi realmente verdadeira, podendo ser um teletransporte.

Uma das equipes do Projeto Portal em missão no campo pra obter imagens de Bilu filmou essa desintegração súbita. O desaparecimento como um raio desse ser é realmente impressionante.

Até o momento, Bilu pode aparecer em vários locais ao mesmo tempo e desaparecer indo pra outras dimensões. Várias equipes de reportagem ficaram assustadas com as tecnologias utilizadas por Bilu.

Esse desaparecimento súbito parece estranhamente uma teleportação (teletransporte).

Duas hipóteses poderiam ser sustentadas: uma de combustão espontânea, outra de farsa (montagem). Mas nenhum sinal de corpo queimado foi encontrado e, depois de alguma análise, parece que as imagens não sofreram nenhuma modificação ou manipulação!

Veja a desintegração que ocorreu ao vivo



ENQUANTO ISSO NO BRASIL:

Os intitulados mestres da ufologia casuística, continuam a negar fatos como este no Projeto Portal também como o aparecimento de Naves filmadas em Jerusalém. Estranhamente onde acontece o fenômeno UFO para os professores é tudo fraude, nada é verdade.

Mais de 160 pessoas deram depoimentos de conversações com Bilu no site do Projeto Portal.

Será que 160 pessoas estão sendo enganadas ou estão enganando ?

Qual seria o motivo? Hoje falar de ETS ainda fica como deboche para a grande população. Talvez o motivo seja a simples Verdade.

Manteiga x Margarina



Ambas têm a mesma quantidade de calorias.

A **manteiga** tem um pouquinho mais de gorduras saturadas - 8 gramas contra 5 gramas.

Comer margarina pode aumentar em 53% a incidência de doenças cardíacas em mulheres, quando consumida na mesma quantidade que manteiga, segundo um estudo recente da

universidade de Harvard. Comer manteiga aumenta a absorção de muitos nutrientes presentes em outros alimentos. A manteiga traz mais benefícios nutricionais, enquanto o pouco que a margarina traz foi-lhe adicionado!

A manteiga é muito mais gostosa que a margarina e pode melhorar o sabor de outros alimentos. A manteiga existe há séculos e a margarina há menos de 100 anos.

Agora, sobre a margarina:

Tem teor altíssimo de ácidos graxos tipo gordura trans triplica o risco de doenças coronarianas. Aumenta o nível de colesterol total e o de LDL (o "mau" colesterol). Reduz o nível de colesterol HDL (o "bom" colesterol) .. Aumenta em cinco vezes o risco de câncer.

Reduz a qualidade do leite materno. Deprime a resposta imunológica. Reduz a reação insulínica.

E eis o fato mais perturbador

A diferença entre o plástico e a margarina é de **UMA MOLÉCULA**... Basta isso para evitar por toda a vida a margarina e tudo o que for hidrogenado (isto significa que acrescentaram hidrogênio, mudando a estrutura (molecular da substância)).

Você pode experimentar por si mesmo. Compre uma embalagem de margarina e deixe-a aberta em sua garagem ou algum lugar sombreado. Em poucos dias você vai notar duas coisas: nenhuma mosca (nem aquelas terríveis mosquinhas das frutas) vai chegar perto dela (isso deveria dizer-lhe alguma coisa) ... não vai apodrecer nem ficar com cheiro esquisito..

Como não tem nenhum valor nutritivo, nada crescerá nela, nem mesmo aqueles microrganismos minúsculos encontrarão ali um lar para viver.



Por quê? Porque é quase plástico. Você derreteria seus potes de plástico para passar no pão?

Terremoto alterou equilíbrio da terra



A costa do Japão pode ter se movido cerca de quatro metros para leste após o terremoto de magnitude 9 que atingiu o país na sexta-feira 11 de março, afirmaram especialistas através de matéria divulgada pela BBC Brasil.

Dados da rede japonesa Geonet recolhidos de cerca de 1.200 estações de monitoramento por satélite sugerem que houve um deslocamento em grande escala após o terremoto.

Roger Musson, da agência geológica britânica (BGS, na sigla em inglês), disse à BBC que o movimento ocorrido após o terremoto era "compatível com o que acontece quando há um terremoto deste porte".

O terremoto provavelmente mudou o equilíbrio do planeta, movendo a terra em relação a seu eixo. O tremor também aumentou a velocidade da rotação do planeta, diminuindo a duração do dia em cerca de 1.8 milionésimo de segundo. Alguns geólogos afirmam que o eixo da Terra deslocou-se 25 centímetros.

Em Busca do Elo Perdido



A teoria da evolução aceita pela comunidade científica e ensinada nas escolas é a proposta do naturalista britânico Charles Darwin, pela qual a evolução das espécies é resultado do tempo e do acaso, filtrado pela seleção natural e sexual.

Apesar dessa teoria ser difundida como explicação para a evolução da vida, existe uma linha de cientistas que questiona sua autenticidade. Recente pesquisa demonstra que, mesmo na Inglaterra, país de Darwin, metade da população não acredita em sua teoria, ou tem sérias dúvidas sobre ela.

Nas últimas décadas, descobertas arqueológicas aliadas ao avanço tecnológico de datação e análise de genoma, vem intrigando a comunidade científica, pois evidenciam lacunas na teoria da evolução, comprovando ser falha e incoerente. Dentre todas provas arqueológicas, há algumas que se destacam devido sua importância. Nesta edição veremos a incrível descoberta arqueológica do fim do séc XIX que trás à luz uma nova perspectiva da origem da vida na Terra. Foi encontrado na colina no Iraque, região de Nínive na antiga Mesopotâmia, uma coleção de doze placas de argila que pertenciam à biblioteca do rei assírio Assurbanipal. As placas revelam uma epopéia heróica escrita em língua Acádia pelo povo sumério. Esse texto tem o nome de Epopéia de Gilgamesh. O enredo principal dessa história desenrola-se paralelamente ao da narrativa bíblica incluída no livro do gênese, sendo que apresenta mais detalhes do dilúvio do que a própria bíblia. A primeira das doze placas relatam que o vitorioso herói Gilgamesh era um ser híbrido,

cruzamento entre “deuses” e humanos. As descrições da criação relatadas pelos sumérios, vão muito além da epopéia de Gilgamesh. A 150 quilômetros de Bagdá, na cidade de Nipur, foi encontrada uma biblioteca suméria intacta, com cerca de 60.000 placas de barro de



inscrições cuneiformes. Nas traduções dessas placas sumérias, revela-se que a Terra teve origem extraterrestre, através da colisão de dois corpos celestes. Uma parte dos destroços dessa colisão teria caído na Terra e outra num planeta chamado Nibiru. Segundo os sumérios, Nibiru era um planeta do sistema solar (o décimo segundo planeta que completa uma volta ao sol a cada 3600 anos) e eles acreditavam que seus deuses vinham de lá. Os relatos dessas placas vão longe,



Desenho sumério mostra sistema solar com 10 planetas.

dizendo que após 35 milhões de anos, Nibiru corria o risco de ser destruído e a Terra era o único planeta com condições favoráveis para a sobrevivência de seus habitantes. Fizeram então miscigenação genética entre os hominídeos primitivos da terra e sua espécie. Essa raça de extraterrestres que vieram de



Foto da construção Zigurats no Iraque

uma mistura de “deus” e homem formado por dois terços “deus” um terço homem, evidenciando um

Nibiru eram humanóides gigantes chamados Anunnaki ou “os do Céu que estão na Terra” que

misturaram-se com os humanos, gerando assim novas raças e etnias, iniciando o processo de colonização na Terra, por volta de 450 mil anos atrás. A Bíblia Sagrada também faz uma discreta referência a isso: “naquele tempo haviam gigantes” e os “filhos dos deuses”.

Um fato que dá certa credibilidade aos textos sumérios é que nessas mesmas placas decifrou-se um avançado conhecimento matemático e astronômico. Seu zodíaco continha doze corpos celestes, contando o sol, a lua e mais dez planetas que pertenciam ao sistema solar.

Nessas tabuletas, há mais de 5.000 anos descreviam com exatidão a existência de Urano, Netuno e Plutão, inclusive com as características de cada um desses planetas, como por exemplo, citavam que Urano tinha a cor azul-esverdeada, o número de satélites e a cor verde-azulada de Netuno, a composição química e orgânica e o tamanho de Plutão, descoberto somente em 1930 por



ossos astrônomos. Nossa ciência somente pode comprovar em 1986 através da Voyager II os detalhes de Urano e em 1989 os de Netuno. Incrivelmente os sumérios estavam exatos em seus descritores. Será que eles também estavam certos quanto à criação do homem?

Paralelamente a isso, cruzamos essas informações com as passadas por Bilu, que afirma que somos descendentes deles, ou seja, dos seres extraterrestres. A primeira vista essa idéia pode parecer loucura, mas analisando as provas arqueológicas podemos acreditar em sua veracidade. Afinal Bilu e os Sumérios estão certos? Ou você prefere acreditar que é descendente de um macaco? **Continua na próxima edição...**



África é dividida por vulcões



O continente africano, principalmente na região da Etiópia, passando pela Somália em direção a Moçambique, está sendo dividido devido à intensa atividade de vulcões intra-oceânicos que entraram em erupção. Naquela região formou-se uma fenda de vários metros que começou a dividir a África em duas partes, com a água do oceano entrando no continente, onde antes era deserto.

Ocorre que esta informação ainda não foi divulgada pela mídia brasileira, sendo localizada em um cantinho no site do jornal alemão Spiegel Internacional Online (<http://www.spiegel.de>) no dia primeiro de fevereiro, comprovando que o planeta Terra está passando por intensas modificações que já atingem a geografia africana e, com certeza, outros continentes também serão afetados em breve.

Há mais de dez anos que o pesquisador e ufólogo Urandir Fernandes de Oliveira vem realizando seminários e palestras alertando a população sobre este problema cíclico que agora já é impossível não ser percebido. Apesar de perseguido, Urandir não deu importância às críticas e seguiu em frente, montando uma equipe

que continua na difícil tarefa de alertar às pessoas sobre as modificações cíclicas que estão ocorrendo na Terra, preparando um local que possa abrigar pessoas e também em vias de inaugurar um observatório conhecido como Centro Tecnológico Zigurats – CTZ, no município de Corguinho (MS) capaz de prever com antecedência fenômenos climáticos, visando atuar preventivamente, para que pessoas não sejam prejudicadas pelo desconhecimento da informação. No caso do continente africano,



conforme informou o site Spiegel On-line, as fissuras começaram a aparecer anos atrás. Mas nos últimos meses, acelerou a atividade sísmica no nordeste da África, com o continente se dividindo em câmara lenta. Os investigadores dizem que a lava na região é consistente como o magma, normalmente visto no fundo do mar e que a água acabará por cobrir o deserto. A mídia parece dar pouca atenção a estes fatos, a não ser aqueles pontuais que são impossíveis de negar. Mesmo assim, as informações que chegam para a grande massa são poucas e incompletas. No Brasil, existe um grupo de pesquisadores que se preocupa muito e alerta sobre os fenômenos climáticos e solares que atingem a Terra. Este grupo (www.projetoportal.org.br), liderados pelo pesquisador e ufólogo Urandir Fernandes de Oliveira, há muito vem falando sobre estes eventos climáticos que atingem o planeta de forma cíclica.

Efeitos nocivos de um produto querido...

O que vai acontecer com o seu corpo se você tomar um refrigerante de Cola agora?

Veja o que um refrigerante de cola faz com você, além de lhe dar um aparente aumento de energia e uma gostosa sensação de refrescância:

- Após 10 minutos:

10 colheres de sopa de açúcar entram no seu organismo - 100% da recomendação diária. É açúcar demais ingerido de uma só vez, e você só não vomita por causa do ácido fosfórico, que neutraliza o sabor e permite que ela fique no estômago.

- 20 minutos:

O nível de açúcar no sangue aumenta extraordinariamente, provocando uma avalanche de insulina na corrente sanguínea. A reação do fígado é transformar em gordura qualquer açúcar que chegue até ele.

- 40 minutos:

A absorção da cafeína é concluída. Suas pupilas dilatam, sua pressão sobe e em resposta, o fígado joga mais açúcar na corrente sanguínea.

Resultado: seus receptores de adenosina são bloqueados (impedindo o sono ou preguiça). Você se sente com mais energia.

- 45 minutos:

Seu corpo aumenta a produção de dopamina, que estimula as áreas de prazer do cérebro. Você fica entusiasmado. A heroína também funciona assim.

- 60 minutos:

As propriedades diuréticas da cafeína entram em ação. Agora é hora de urinar cálcio, zinco e magnésio que estavam armazenados nos seus ossos, assim como água, sódio e eletrólitos, vitais para um bom funcionamento de órgãos e tecidos.

- 61 minutos:

O nível de açúcar cai e aquele entusiasmo começa a ir embora. É possível que você fique irritado e lento. Toda a água daquela Coca já foi eliminada pelo seu organismo, levando consigo nutrientes vitais para a hidratação dos seus tecidos e fortalecimento de ossos e dentes.

Aí se diz: "Quero mais!!!"



Concurso do
Jornal do Bilu
a vencedora
é de Santos!

Adélia C. M. Ferraz

Dona **Adélia Coelho Moura Ferraz**, de Santos, vai viajar para a Fazenda Projeto Portal com todas as despesas pagas. Ela foi a grande vencedora do sorteio do Jornal do Bilu, realizado na noite de terça-feira (22), recebendo o prêmio para conhecer a Fazenda Projeto Portal, em Corguinho/MS, onde Bilu costuma aparecer e conversar com os pesquisadores do PP. Dona Adélia embarca na sexta-feira (26 de março), retornando a Santos no quarta-feira (30) de março.

Crislane Pirola Siqueira de Vitória, Raphael Marques dos Santos de Brasília e Geraldo Caetano Waia de Divinópolis/MG receberam o prêmio especial de uma estadia com alimentação na Fazenda Portal, em data a escolher. E **Alex Soares Araújo** de São Paulo, também foi premiado com uma estadia sem alimentação na Fazenda Portal, também em data a escolher.

Todos os que enviaram cupons para o Jornal do Bilu receberão brindes. O mesmo sorteio será realizado nesta edição do jornal. Envie a ficha, que poderá ser a sua vez de conhecer Bilu.

Premonição ou Planejamento?

Lançado em 1994 nos EUA, o jogo de RPG "Illuminati New World Order" de Steve Jackson parecia ser um simples jogo de cartas aterrorizante. Porém alguns anos depois, situações exibidas nas cartas se mostraram premonitórias ou pior ainda, mostram um plano escancarado de dominação e terrorismo. Veja 2 cartas desse jogo lembrando que foi lançado em 1994.



Essas cartas mostram dois fatos que ocorreram em um único dia: o ataque terrorista nas 2 torres gêmeas e o ataque ao pentágono, nos mesmos moldes dos que ocorreram em 11/9/2001.

Será coincidência as cartas preverem os acontecimentos 7 anos antes exatamente como eles ocorreram ou elas já anunciavam um plano? O que nos assusta é que neste mesmo game há cartas muito piores que essas...



Ataque terrorista

Ataque ao Pentágono

Teste Megamente

Olhe abaixo e fale as CORES e não as palavras:

AMARELO AZUL LARANJA
PRETO VERMELHO VERDE
ROXO AMARELO VERMELHO
LARANJA VERDE PRETO
AZUL VERMELHO ROXO
VERDE AZUL LARANJA

Conflito no cérebro!

O lado direito do seu cérebro tenta dizer a cor, mas o lado esquerdo insiste em ler a palavra.

SUPER PODER MENTAL - O teste pra quem é fera!

Este teste vai deixar você muito mais esperto. E treinando, você pode surpreender seus amigos e parentes.

Como funciona o teste?

1. Junte 5 a 10 moedas, tamanhos diferentes
2. Com as moedas na mão feche e mão e faça 1 pensamento: «quero sentir em meu dedo uma sensação diferente».
3. Espalhe as moedas em 1 mesa e

vire de costas.

4. Peça para alguém tocar em uma moeda.
5. Aguarde segundos para a moeda esfriar, e comece a tocar com a ponta dos dedos em todas, e tente descobrir.

Depois e a vez da outra pessoa. Quanto mais fizer, mais treinado você ficará e mais rápido você passará tocando nas moedas.

Tabela dos Mestres

Jogos/ Acertos-Classif.		
5	2	Bom
5	3	Melhor
5	5	Muito Bom
10	5	Mega Bom
10	7	Para-raio
10	10	Monstro
15	12	Seu ET
15	15	Fera Nitro!

Expediente:

Jornalista: *Eliane do Canto*
Equipe: *Felipe Castelo Branco, Alessandro de Oliveira e Vanessa de Oliveira, João Castelo Branco, Eduardo Della Santa, Viviane Vaz Castelo Branco, Carolina Eichhorn Joly*
Distribuição gratuita - divulgue copie e envie o Jornal do Bilu para todos seus amigos, pegue sua cópia do jornal do Bilu no site:
www.biluoetbrasileiro.com.br

GANHE UM BRINDE GRÁTIS E CONCORRA A UMA VIAGEM AO PROJETO PORTAL ONDE BILU APARECEU!

Preencha (letra de forma) a ficha abaixo e envie para nós pelo correio - apenas 1 cupom por pessoa.

Nome: _____ Fone: () _____
Endereço: _____ Nº: _____ Comp.: _____
Cidade: _____ Estado: _____ Cep: _____
E-Mail: _____ idade: _____ Sexo: () masc. () fem.

Envie para: Caixa Postal 80 - CEP 79002-970 - Agencia Central - Campo Grande MS